

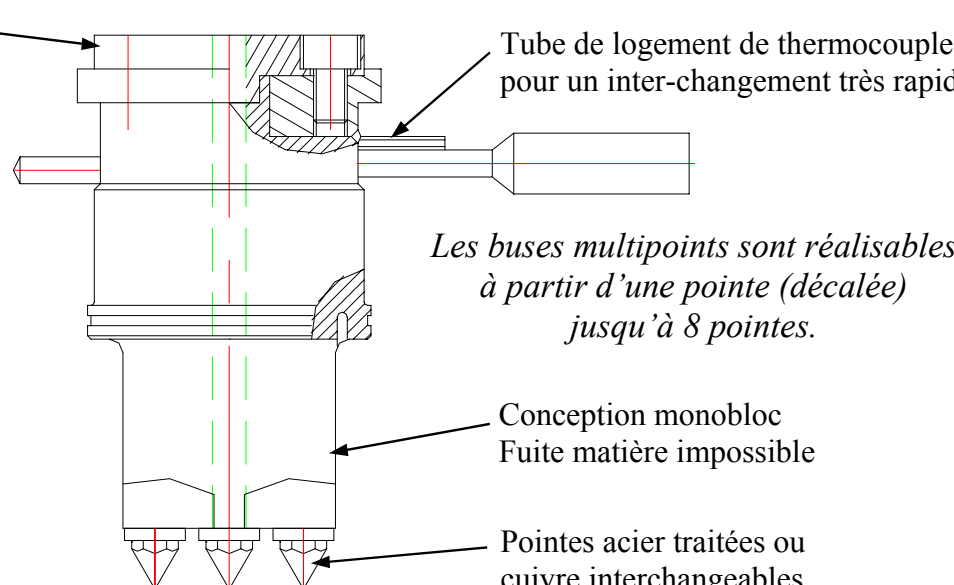
BMSP

LES BUSES MULTI-POINTS

Les résistances surmoulées en aluminium garantissent :

1. Une répartition calorifique uniforme sur toute la hauteur de la buse.
2. Une durée de vie accrue de l'élément chauffant grâce à l'effet de masse de l'aluminium.

Les résistances sont réparables dans nos ateliers sous 48H



Appui traité interchangeable

Tube de logement de thermocouple pour un inter-changement très rapide

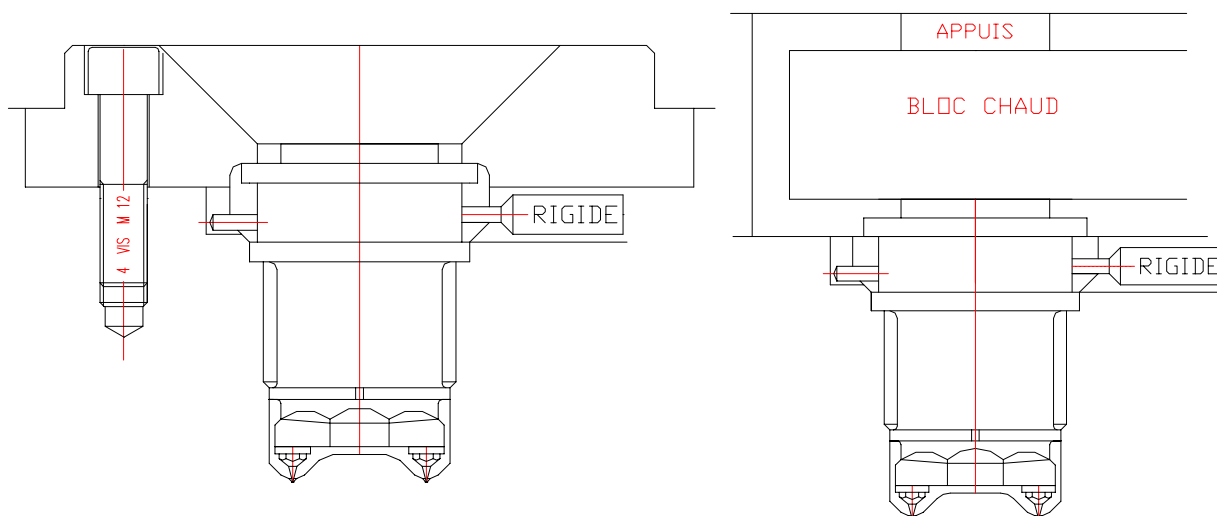
Les buses multipoints sont réalisables à partir d'une pointe (décalée) jusqu'à 8 pointes.

Conception monobloc Fuite matière impossible

Pointes acier traitées ou cuivre interchangeables

Entraxe possible entre points de 14 à 34 mm dans le standard pour un poids injectable allant jusqu'à 300 g.

Pour une utilisation aussi bien mono buse que multi-buses :



Les buses BMSP sont compatibles avec la transformation de tous les thermo-plastiques.